

El reloj (EO)

A. Les objectifs

Tâche de communication

Décrire une sculpture de bronze.

Activité de communication langagière

Expression orale

A1 → Décrire une œuvre d'art en termes simples.

Compétences linguistiques

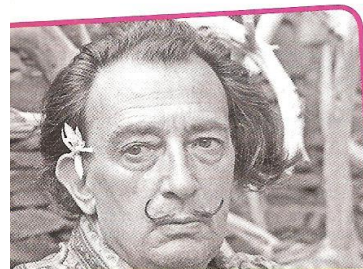
- Les verbes SER/ESTAR.
- L'expression de l'heure.

Compétence pragmatique et sociolinguistique

- Présenter et décrire une sculpture.

Compétence culturelle

- Approche d'une œuvre d'art espagnole et d'un grand sculpteur et peintre : Salvador Dalí.



Salvador DALÍ
Artista español

Salvador DALÍ (1904-1989) es un artista español muy completo porque es pintor, escultor, escritor, fotógrafo y cineasta. Tiene muchos estilos artísticos pero es sobre todo un gran representante del surrealismo. Sus relojes blandos aparecen en cuadros y en esculturas.

Vocabulario

una foto → una escultura - un reloj

ser

- blando(a)
- gigante
- grande
- impresionante

un ángel - un árbol

el paso del tiempo

la vida en la tierra / en el cielo

El documento es una foto que **fue sacada** en Andorra la Vieja.

La escultura representa un reloj : **es** la una y media.

En el centro, vemos un reloj blando, gigante e impresionante sobre el tronco de un árbol.

Arriba, una corona **está** encima del reloj.

A la izquierda, vemos a una persona y un ángel **a la derecha**.



Salvador DALÍ, Nobleza de los tiempos (escultura de bronce en Andorra la Vella), 1984



JE CONNAIS MA LEÇON SI :

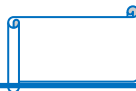
- Je sais par coeur le vocabulaire et les phrases de la leçon.
- Je me souviens de l'expression de l'heure.
- Je peux présenter une sculpture de bronze.



PASAR	SER	ESTAR
pas o	soy	est oy
pas as	eres	est ás
pas a	es	est á
pas amos	somos	est amos
pas áis	sois	est áis
pas an	son	est án

👉 **EJERCICIOS EN CLASE o EN CASA :**

📝 **Ejercicio 1 :** Di qué **hora** es.



a. b. c. d. e.

a.

b.

c.

d.

e.

📝 **Ejercicio 2 :** Forma cinco frases usando elementos de las tres columnas.

- | | | |
|----------------|----------------|------------------------|
| Una corona ▪ | | ▪ encima del reloj. |
| El reloj ▪ | ▪ son ▪ | ▪ blando y gigante. |
| Un ángel ▪ | ▪ es ▪ | ▪ a la derecha. |
| La escultura ▪ | ▪ está ▪ | ▪ de bronce. |
| La foto ▪ | ▪ fue sacada ▪ | ▪ en Andorra la Vieja. |

